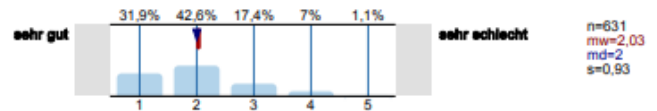


# Zusammenfassende Auswertung zur Lehrevaluation der Fakultät A im Wintersemester 2020/21

Zufriedenheit der Studierenden verglichen auf Ebene des Studienniveaus

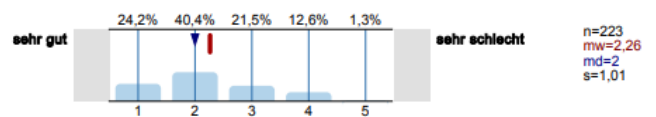
**Alle Bachelor-Studiengänge**, Alle Veranstaltungen deutsch und englisch (Erfasste Fragebögen =631)

4.4) Ich fand die Lehrveranstaltung insgesamt



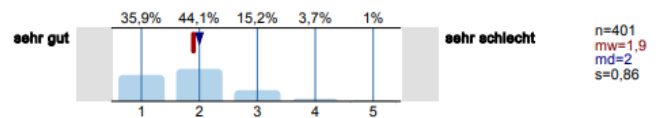
**Alle Bachelor-Grundstudium**, Alle Veranstaltungen deutsch und englisch (Erfasste Fragebögen = 223)

4.4) Ich fand die Lehrveranstaltung insgesamt



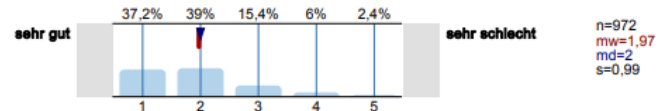
**Alle Bachelor-Vertiefungsstudium**, Alle Veranstaltungen deutsch und englisch (Erfasste Fragebögen = 401)

4.4) Ich fand die Lehrveranstaltung insgesamt



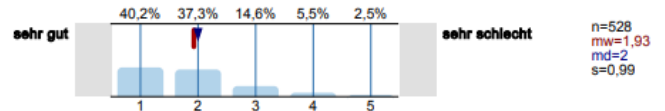
**Alle Master-Studiengänge**, Alle Veranstaltungen deutsch und englisch (Erfasste Fragebögen= 972)

4.4) Ich fand die Lehrveranstaltung insgesamt



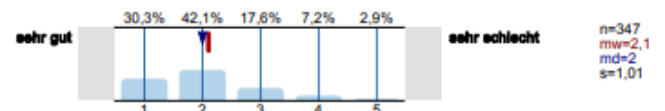
**Alle Master in deutscher Sprache**, Alle Veranstaltungen deutsch und englisch (Erfasste Fragebögen = 528)

4.4) Ich fand die Lehrveranstaltung insgesamt



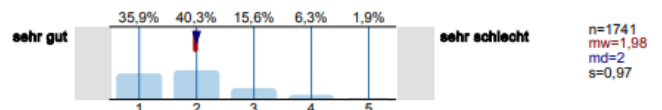
**Alle Master in englischer Sprache**, Alle Veranstaltungen deutsch und englisch (Erfasste Fragebögen =347)

4.4) Ich fand die Lehrveranstaltung insgesamt



**Alle LV deutsch und englisch** (Erfasste Fragebögen =1741)

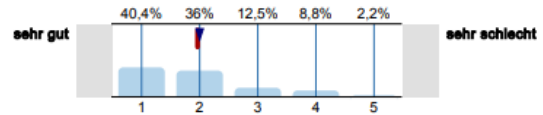
4.4) Ich fand die Lehrveranstaltung insgesamt



## Zufriedenheit der Studierenden geordnet nach Studiengängen

**Bachelor AB, Alle Veranstaltungen deutsch und englisch (Erfasste Fragebögen = 136)**

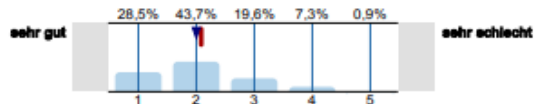
4.4) Ich fand die Lehrveranstaltung insgesamt



n=136  
mw=1,96  
md=2  
s=1,04

**Bachelor AW, Alle Veranstaltungen deutsch und englisch (Erfasste Fragebögen = 439)**

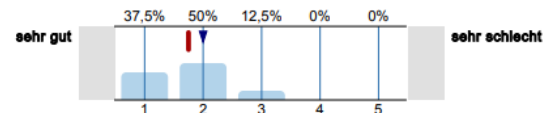
4.4) Ich fand die Lehrveranstaltung insgesamt



n=439  
mw=2,08  
md=2  
s=0,92

**Bachelor NawaRo, Alle Veranstaltungen deutsch und englisch (Erfasste Fragebögen = 56)**

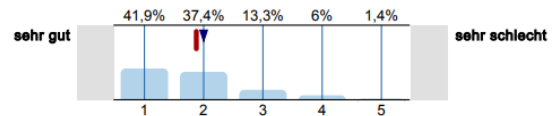
4.4) Ich fand die Lehrveranstaltung insgesamt



n=56  
mw=1,75  
md=2  
s=0,67

**Master AW, Alle Veranstaltungen deutsch und englisch (Erfasste Fragebögen = 420)**

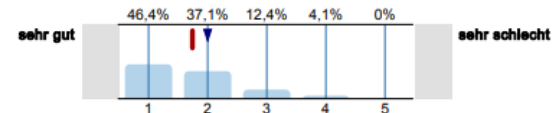
4.4) Ich fand die Lehrveranstaltung insgesamt



n=420  
mw=1,88  
md=2  
s=0,95

**Master AgEcon, Alle Veranstaltungen deutsch und englisch (Erfasste Fragebögen = 97)**

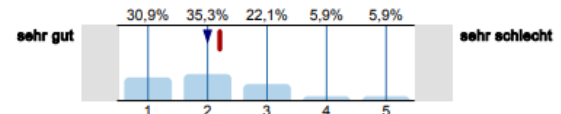
4.4) Ich fand die Lehrveranstaltung insgesamt



n=97  
mw=1,74  
md=2  
s=0,83

**Master Agribusiness, Alle Veranstaltungen deutsch und englisch (Erfasste Fragebögen = 68)**

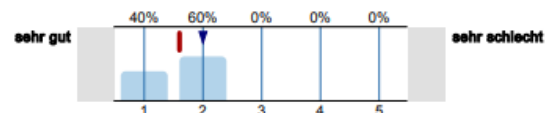
4.4) Ich fand die Lehrveranstaltung insgesamt



n=68  
mw=2,21  
md=2  
s=1,13

**Master AgriTropics, Alle Veranstaltungen deutsch und englisch (Erfasste Fragebögen = 5)**

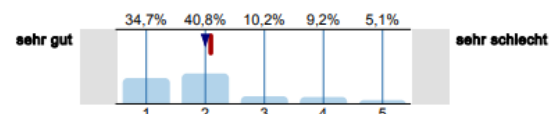
4.4) Ich fand die Lehrveranstaltung insgesamt



n=5  
mw=1,6  
md=2  
s=0,55

**Master Bioeconomy, Alle Veranstaltungen deutsch und englisch (Erfasste Fragebögen = 98)**

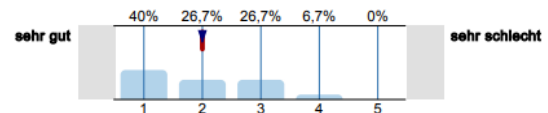
4.4) Ich fand die Lehrveranstaltung insgesamt



n=98  
mw=2,09  
md=2  
s=1,13

## Master EnvEuro, Alle Veranstaltungen deutsch und englisch (Erfasste Fragebögen = 15)

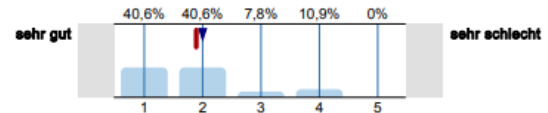
4.4) Ich fand die Lehrveranstaltung insgesamt



n=15  
mw=2  
md=2  
s=1

## Master EnviroFood, Alle Veranstaltungen deutsch und englisch (Erfasste Fragebögen = 64)

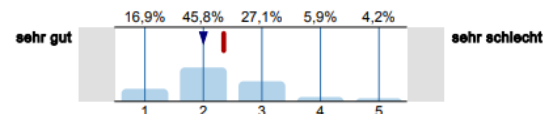
4.4) Ich fand die Lehrveranstaltung insgesamt



n=64  
mw=1.89  
md=2  
s=0.96

## Master EUR-Organic, Alle Veranstaltungen deutsch und englisch (Erfasste Fragebögen = 118)

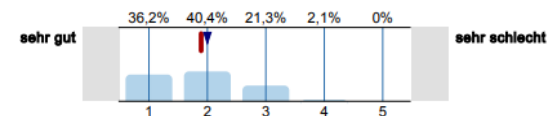
4.4) Ich fand die Lehrveranstaltung insgesamt



n=118  
mw=2.35  
md=2  
s=0.97

## Master Landscape Ecology, Alle Veranstaltungen deutsch und englisch (Erfasste Fragebögen = 47)

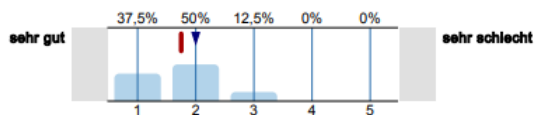
4.4) Ich fand die Lehrveranstaltung insgesamt



n=47  
mw=1.89  
md=2  
s=0.81

## Master NawaRo, Alle Veranstaltungen deutsch und englisch (Erfasste Fragebögen = 56)

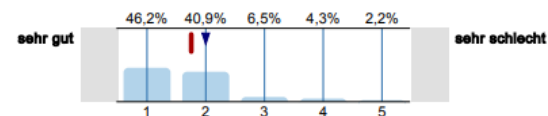
4.4) Ich fand die Lehrveranstaltung insgesamt



n=56  
mw=1.75  
md=2  
s=0.67

## Anderer Studiengang der UHOH, Alle Veranstaltungen deutsch und englisch (Erfasste Fragebögen = 93)

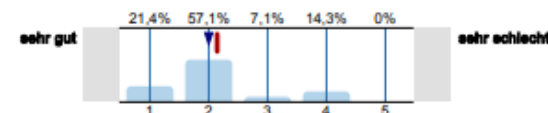
4.4) Ich fand die Lehrveranstaltung insgesamt



n=93  
mw=1.75  
md=2  
s=0.92

## Anderer Studiengang anderer Universität, Alle Veranstaltungen deutsch und englisch (Erfasste Fragebögen = 14)

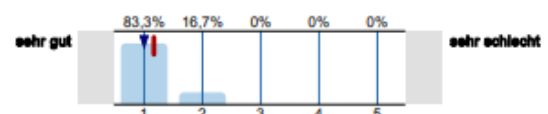
4.4) Ich fand die Lehrveranstaltung insgesamt



n=14  
mw=2.14  
md=2  
s=0.95

## Gasthörer, Alle Veranstaltungen deutsch und englisch (Erfasste Fragebögen = 6)

4.4) Ich fand die Lehrveranstaltung insgesamt



n=6  
mw=1.17  
md=1  
s=0.41